



## ДЕПАРТАМЕНТ ОБРАЗОВАНИЯ ВЛАДИМИРСКОЙ ОБЛАСТИ

# РАСПОРЯЖЕНИЕ

«24» марта 2021 г.

№ 274

*Об утверждении проектов зонирования центров образования естественно-научной и технологической направленностей*

В соответствии с распоряжением Министерства просвещения Российской Федерации от 12 января 2021 г. № Р-6 «Об утверждении методических рекомендаций по созданию и функционированию в общеобразовательных организациях, расположенных в сельской местности и малых городах, центров образования естественно-научной и технологической направленностей», распоряжением Департамента образования Владимирской области от 28 января 2021 года № 63 «О создании в 2021 году центров образования естественно-научной и технологической направленностей»:

1. Утвердить проекты зонирования центров образования естественно-научной и технологической направленностей (далее – Центры), созданных в 2021 году, согласно приложениям №№ 1-30.

2. Рекомендовать руководителям муниципальных органов, осуществляющих управление в сфере образования, ЗАТО г. Радужный, Александровского, Вязниковского, Гороховецкого, Гусь-Хрустального, Камешковского, Киржачского, Ковровского, Кольчугинского, Меленковского, Муромского, Петушинского, Селивановского, Собинского, Судогодского, Суздальского и Юрьев-Польского районов обеспечить зонирование и оформление Центров в соответствии с приложениями.

3. Контроль за исполнением настоящего распоряжения оставляю за собой.

Директор Департамента

О.А. Беляева

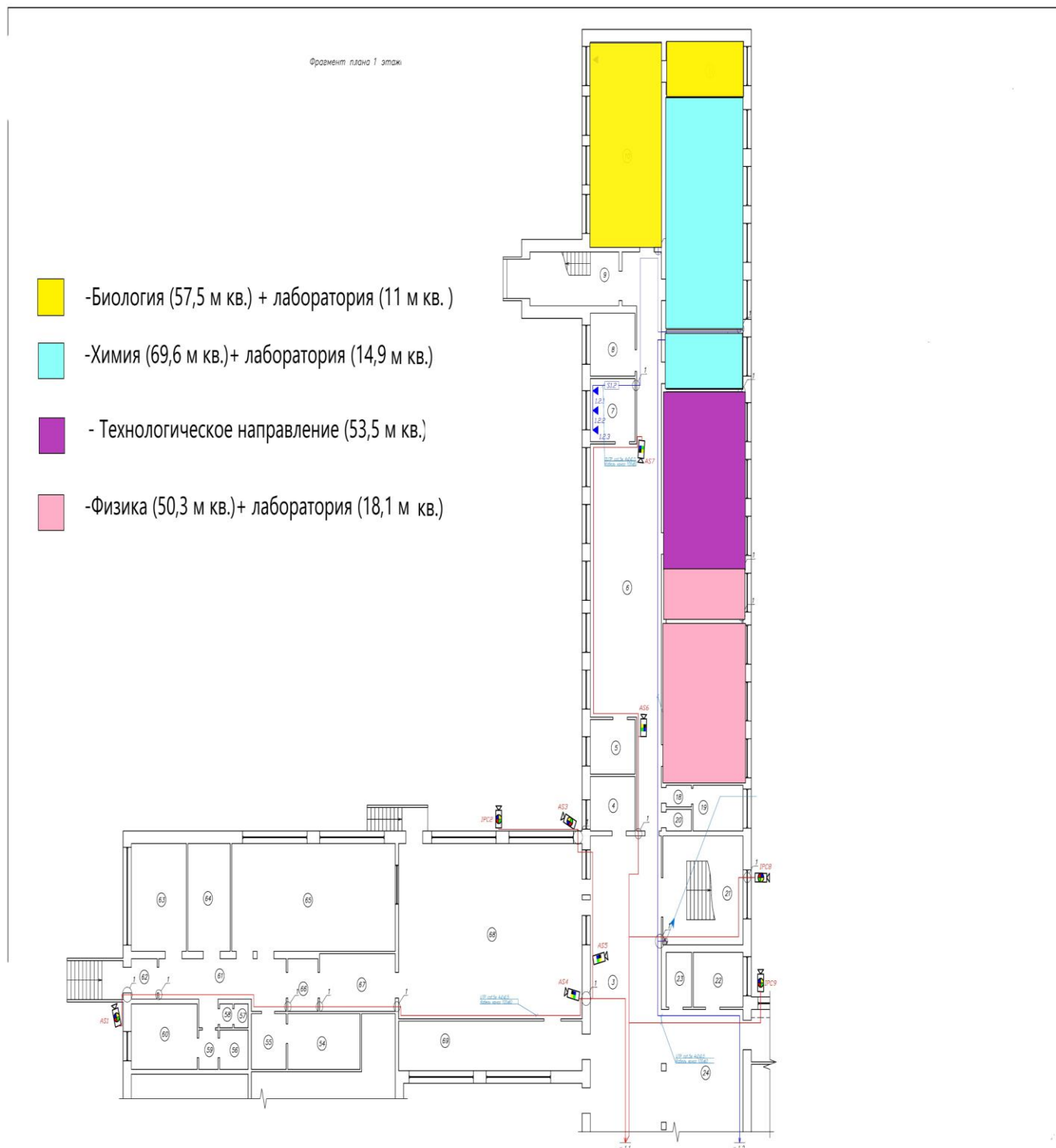
## Зонирование Центра «Точка роста» на базе МБОУ СОШ № 1 г. Радужный

**Биология** 57,5 кв м  
лаборатория 11 кв м


**Физика** 50,3 кв.м  
лаборатория 18,1 кв м

**Химия** 69,6 кв м<sup>2</sup>  
лаборатория 14,9 кв м


**Технологическое направление**  
53,5 м<sup>2</sup>



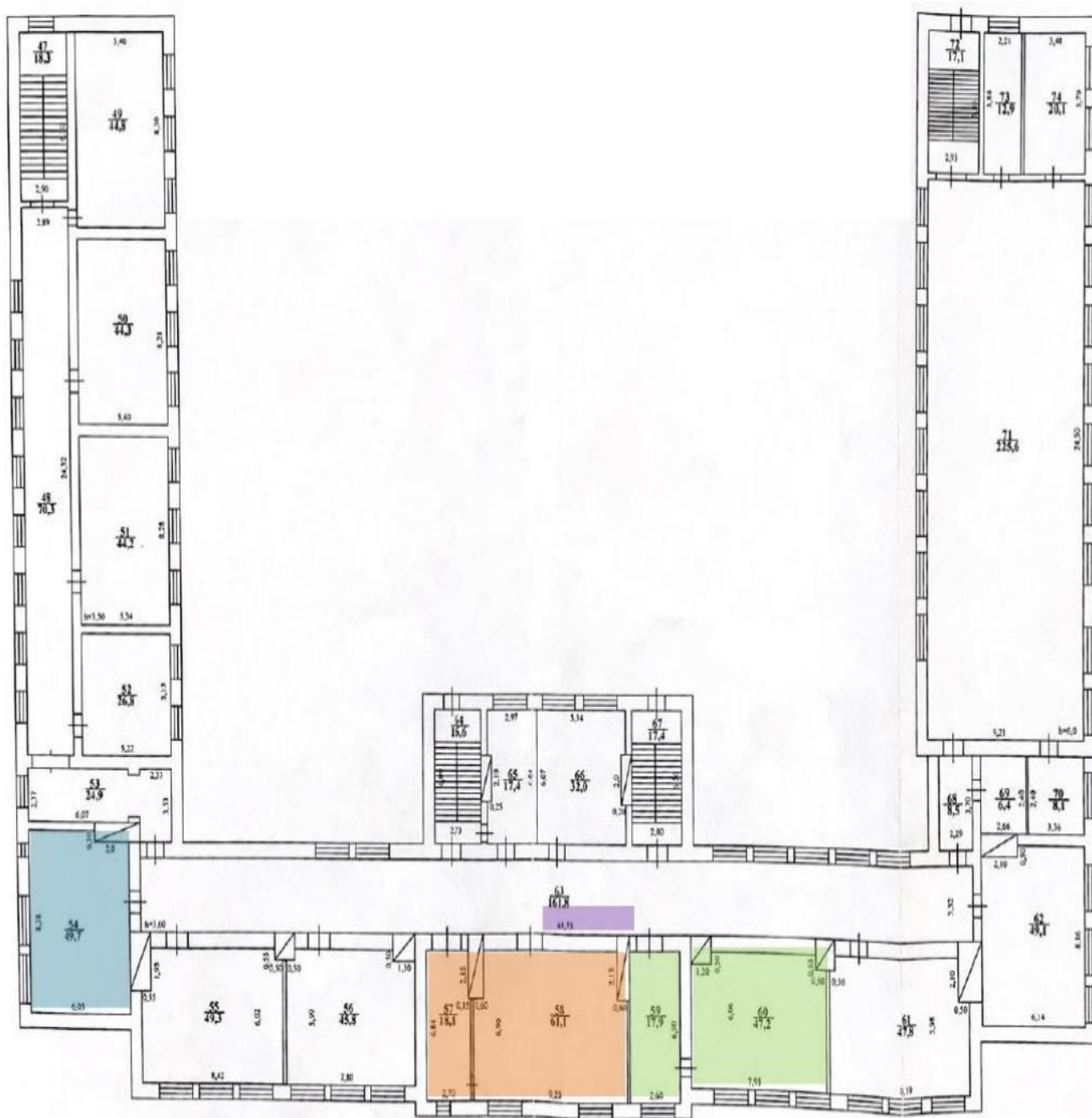
### Зонирование Центра «Точка роста» на базе МБОУ СОШ № 9 г. Карabanово

 Техническая лаборатория 49,7 м<sup>2</sup>

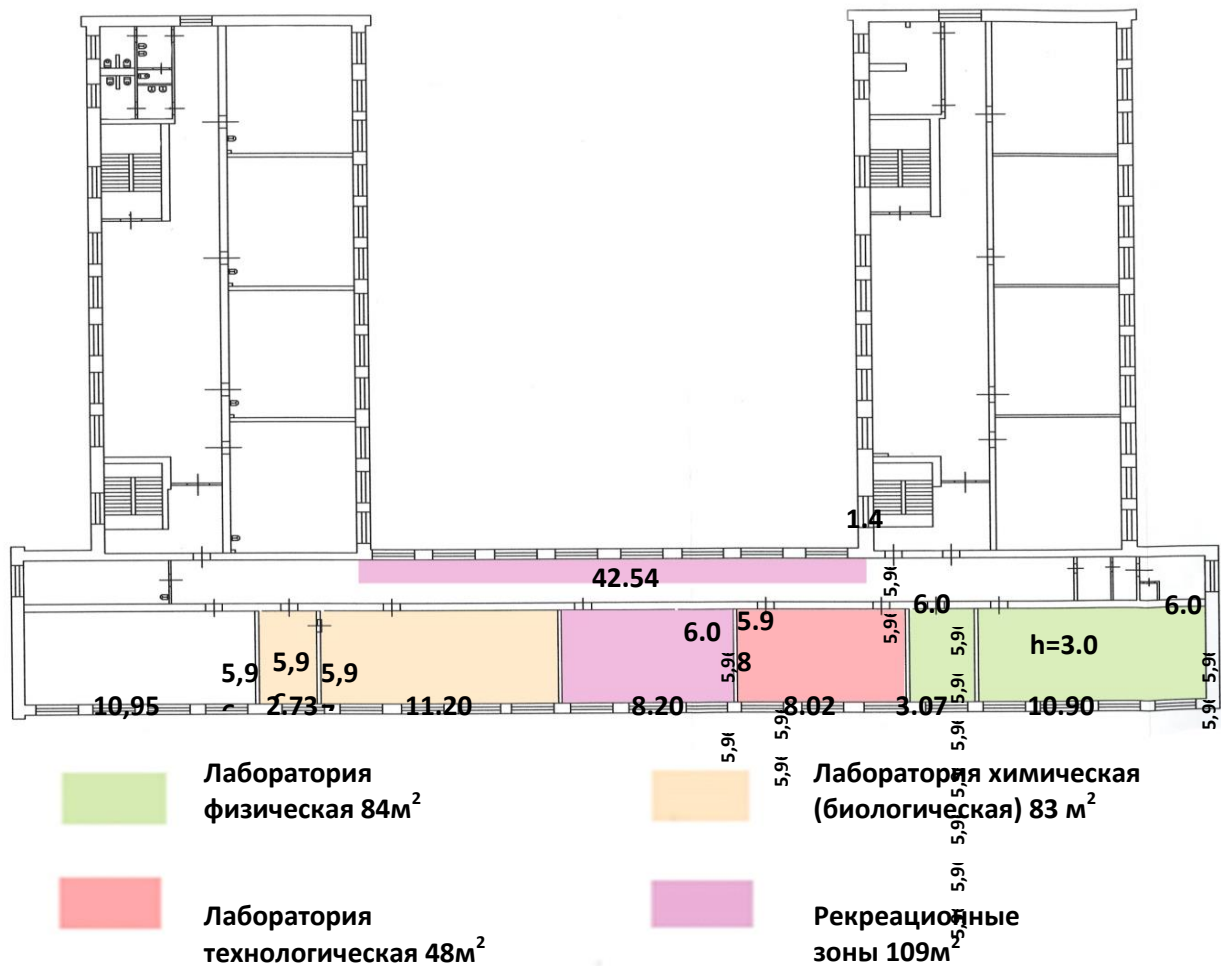
 Рекреационные зоны

 Физическая лаборатория 79,2 м<sup>2</sup>

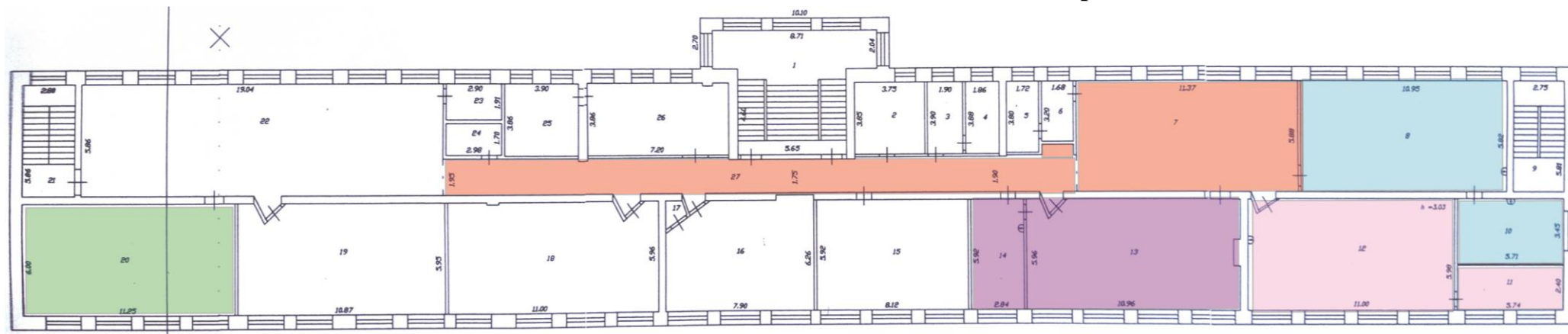
 Биолого-химическая лаборатория 65,1 м<sup>2</sup>





**Зонирование Центра «Точка роста»  
на базе МБОУ «Средняя общеобразовательная школа № 6»  
г. Вязники**




**Зонирование Центра «Точка роста»  
на базе МБОУ «Нововязниковская ООШ» Вязниковского района**




 Лаборатория  
технологическая 64,8 м<sup>2</sup>

 Лаборатория  
Биологическая 65,2+13,8 м<sup>2</sup>

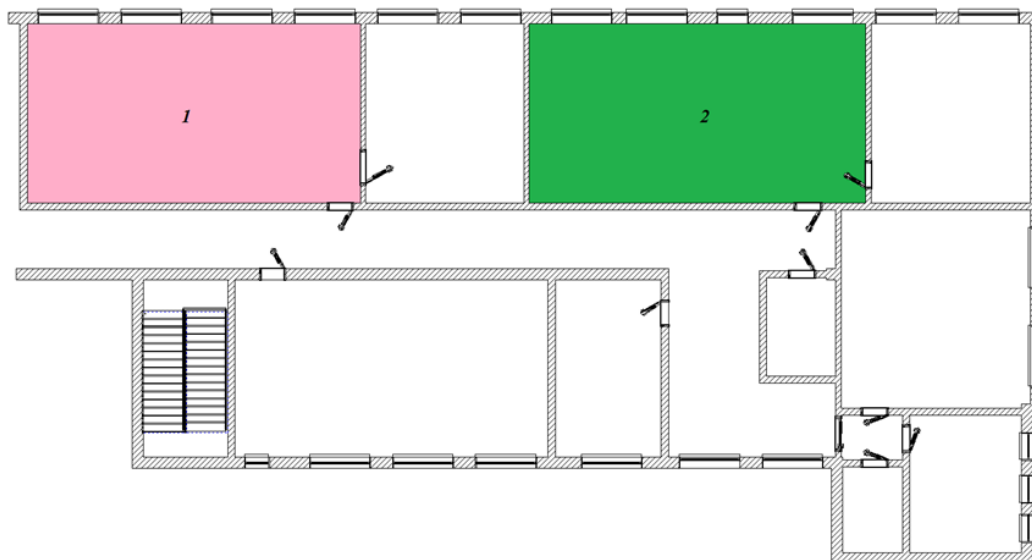
 Рекреационные  
зоны 7- 67,7 м<sup>2</sup>; 27-67,4 м<sup>2</sup>

 Лаборатория  
Химическая 63,7+19,7 м<sup>2</sup>

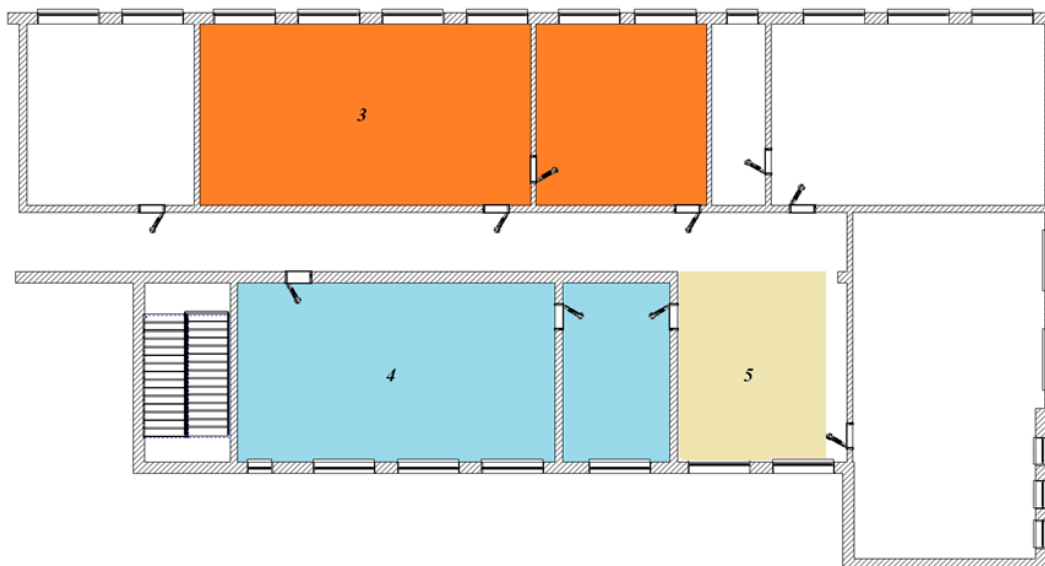
 Лаборатория  
физическая 64,2+16,8 м<sup>2</sup>

**Зонирование Центра «Точка роста»  
на базе МБОУ «СОШ № 3» г. Гороховца**

**2 этаж (правое крыло школы)**



**3 этаж (правое крыло школы)**



**2 этаж**



**1** Лаборатория физическая, 64 м<sup>2</sup>



**2** Лаборатория биологическая, 63 м<sup>2</sup>

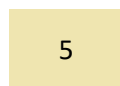
**3 этаж**



**3** Лаборатория химическая,  
Лаборатория экологическая, 63 м<sup>2</sup>  
(лаборантская - 32 м<sup>2</sup>)

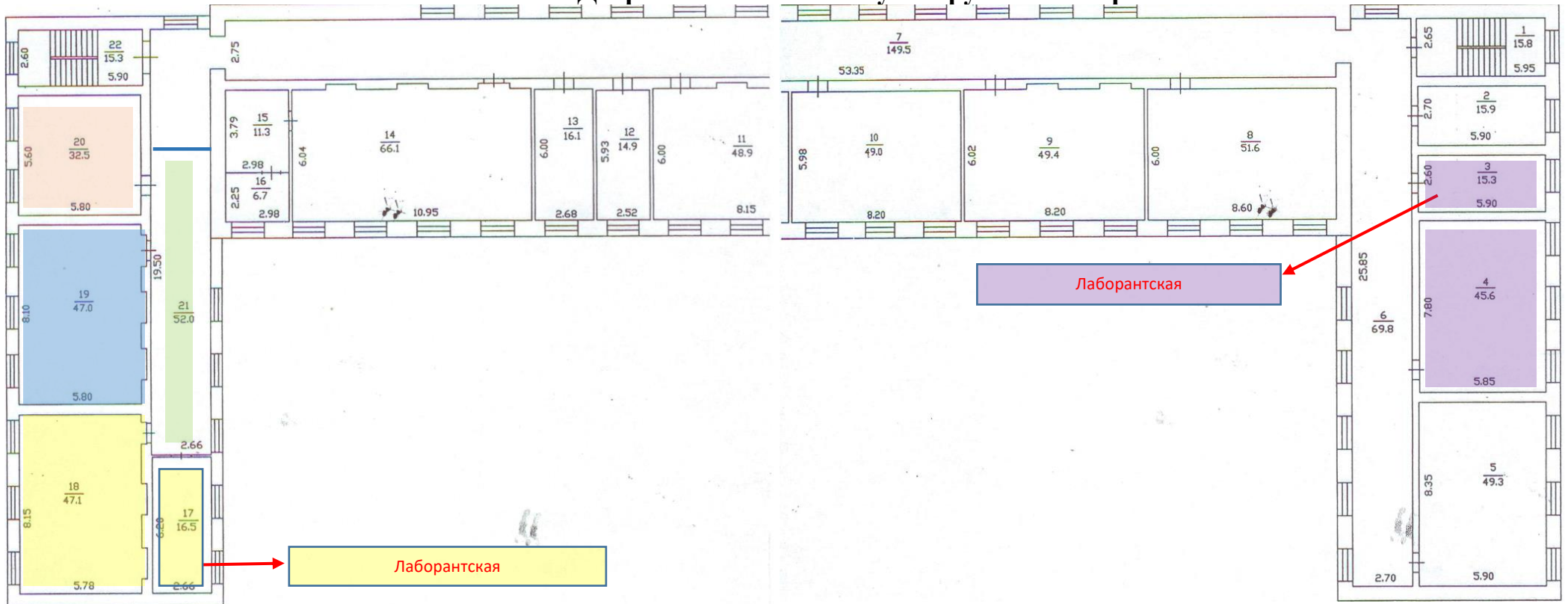



**4** Лаборатория технологическая, 61 м<sup>2</sup>  
(лаборантская - 19 м<sup>2</sup>)




**5** Рекреационная зона, 35 м<sup>2</sup>

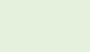
### Зонирование Центра «Точка роста» на базе МБОУ «Добрятинская СОШ» Гусь-Хрустального района




 Физическая лаборатория, 47,1 м<sup>2</sup>

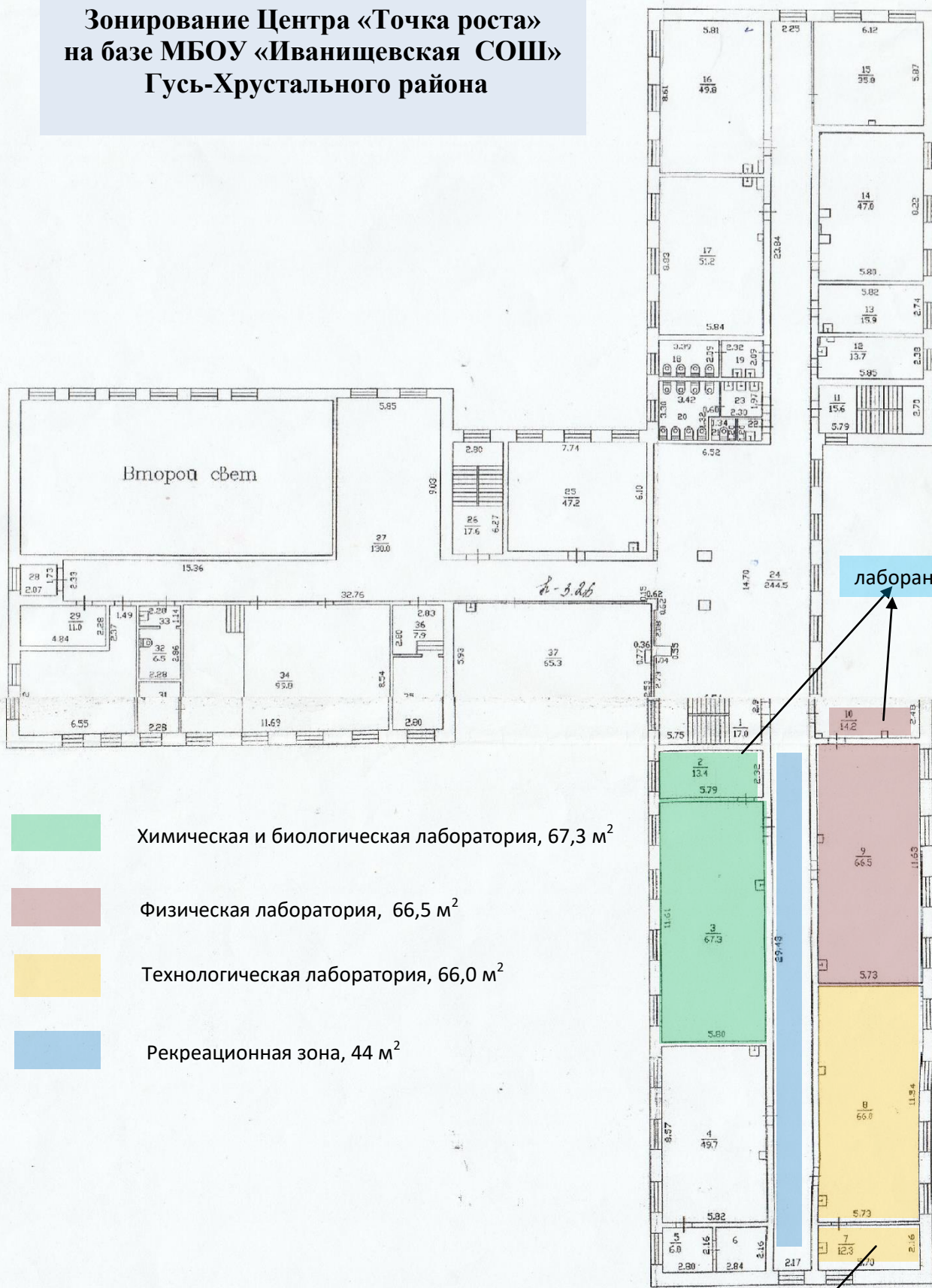
 Технологическая лаборатория, 47,0 м<sup>2</sup>

 Библиотека, 32,5 м<sup>2</sup>

 Рекреационная зона, 28,9 м<sup>2</sup>

 Химическая и биологическая лаборатория, 45,6 м<sup>2</sup>

**Зонирование Центра «Точка роста»  
на базе МБОУ «Иванищевская СОШ»  
Гусь-Хрустального района**



- Химическая и биологическая лаборатория, 67,3 м<sup>2</sup>
- Физическая лаборатория, 66,5 м<sup>2</sup>
- Технологическая лаборатория, 66,0 м<sup>2</sup>
- Рекреационная зона, 44 м<sup>2</sup>

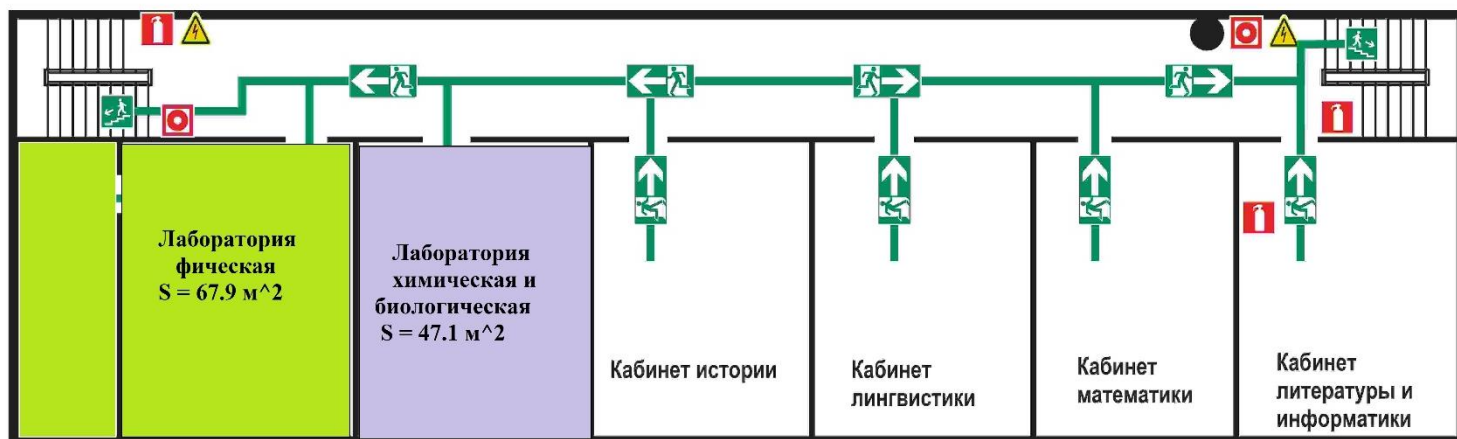
лаборантские

лаборантская

Масштаб 1:200  
25.01.2007 года  
проверил \_\_\_\_\_  
начальник \_\_\_\_\_  
Выполнил техник \_\_\_\_\_



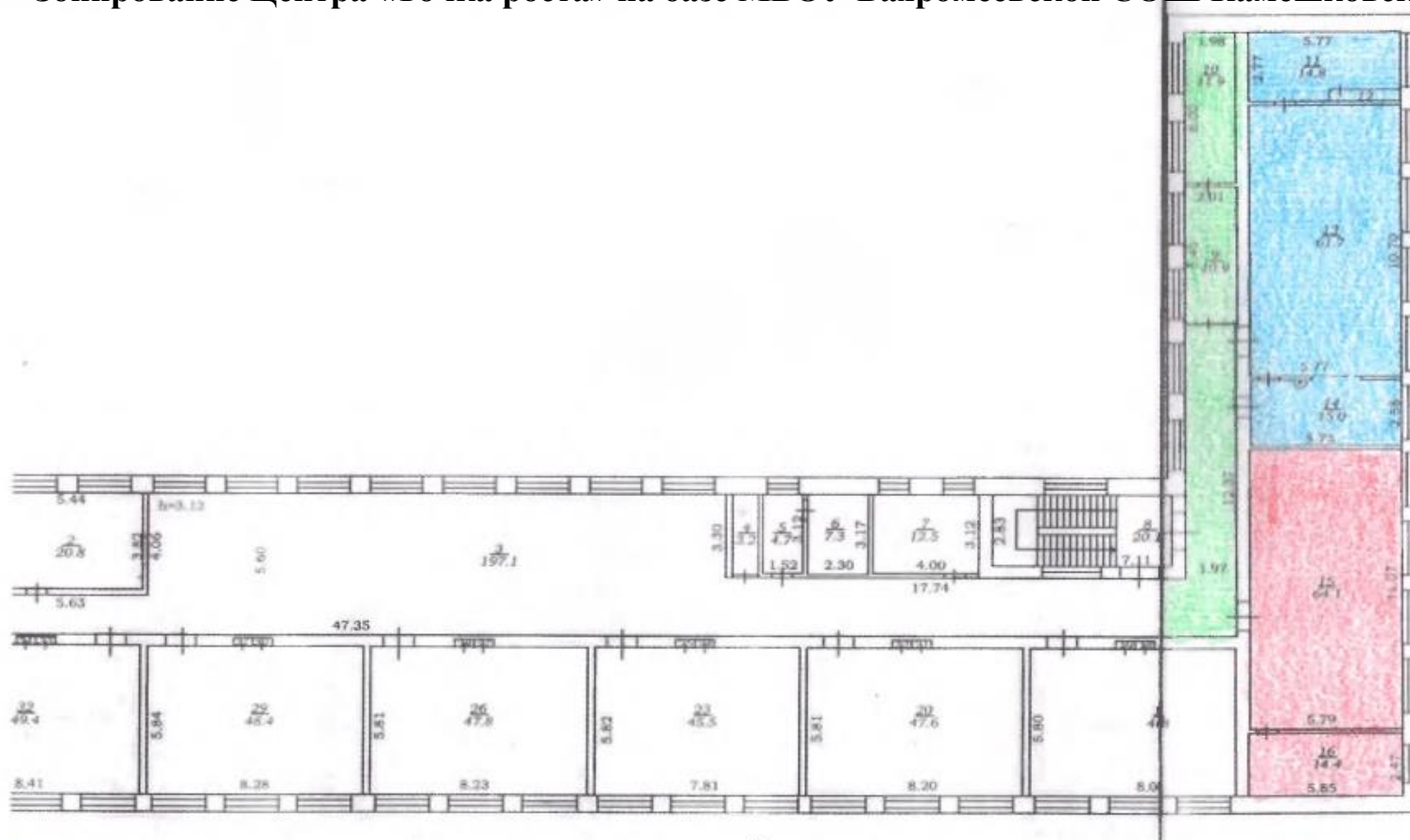
**Зонирование Центра «Точка роста»  
на базе МБОУ Мирновской СОШ Камешковского района**




 Лаборатория физическая, площадь 67,9 кв.м.

 Лаборатория химическая и биологическая, площадь 47,1 кв.м

**Зонирование Центра «Точка роста» на базе МБОУ Вахромеевской СОШ Камешковского района**

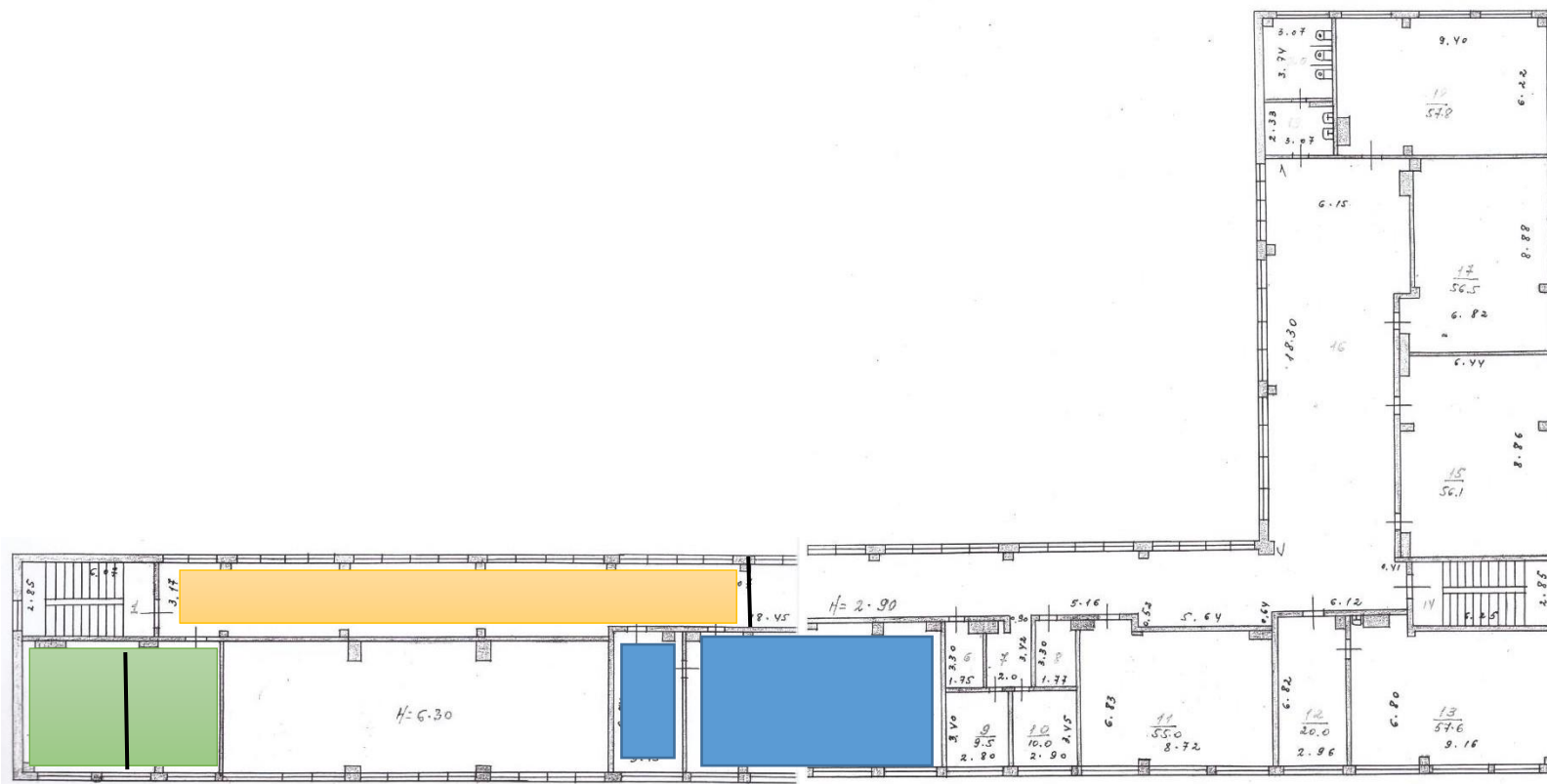





 - Лаборатория химико-биологическая 91,5 м<sup>2</sup>

 - Лаборатория физическая 78,5 м<sup>2</sup>

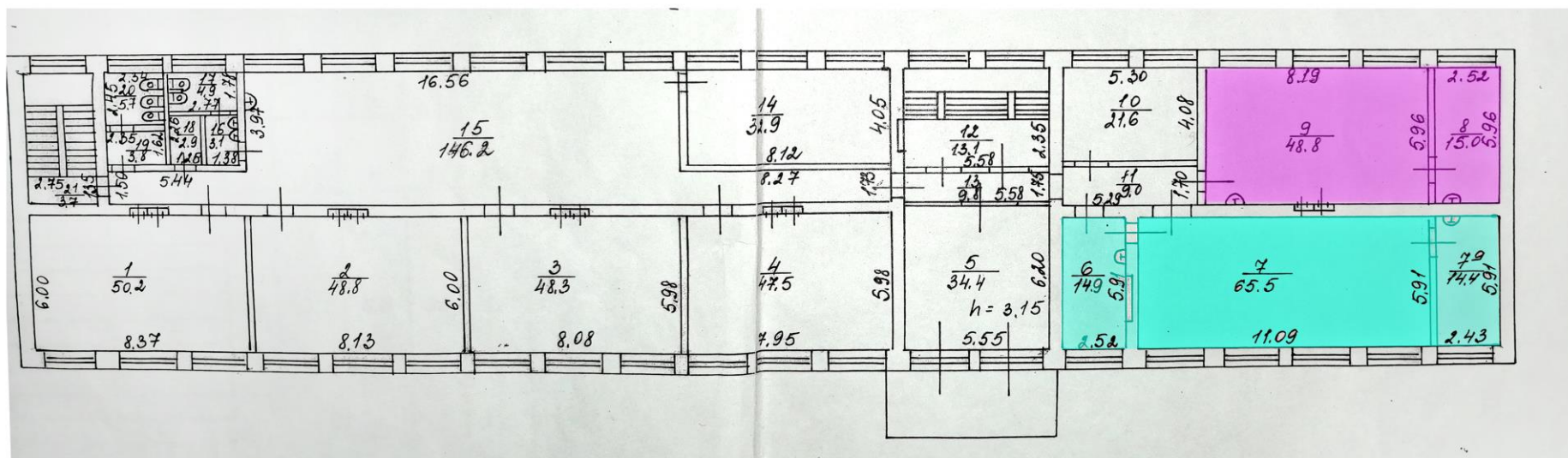
 - Рекреационные зоны 22,8 м<sup>2</sup>

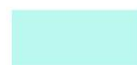

### Зонирование Центра «Точка Роста» на базе МКОУ Филипповской СОШ Киржачского района



-  Лаборатория Химическая, Лаборатория биологическая - 101,4м<sup>3</sup> Лаборатория физическая,
-  Лаборатория технологическая – 56,2м<sup>3</sup>
-  Рекреационная зона—86 м<sup>3</sup>

Зонирование. Центр «Точка Роста»  
на базе МБОУ «Новопоселковская СОШ имени И.В. Першутова», Ковровский район





-  лаборатория химии и биологии 94,8 м<sup>2</sup>
-  лаборатория физическая 63,8 м<sup>2</sup>

Зонирование. Центр "Точка  
роста" на базе МБОУ  
"Краснооктябрьская СОШ"  
Ковровского района

## 2 этаж



 Химическая лаборатория  
16,7 кв.м






 Кабинет химии  
63,2 кв.м

Масштаб 1:200

**Зонирование  
Центра «Точка роста»  
на базе МБОУ «Краснооктябрьская СОШ» Ковровского района**

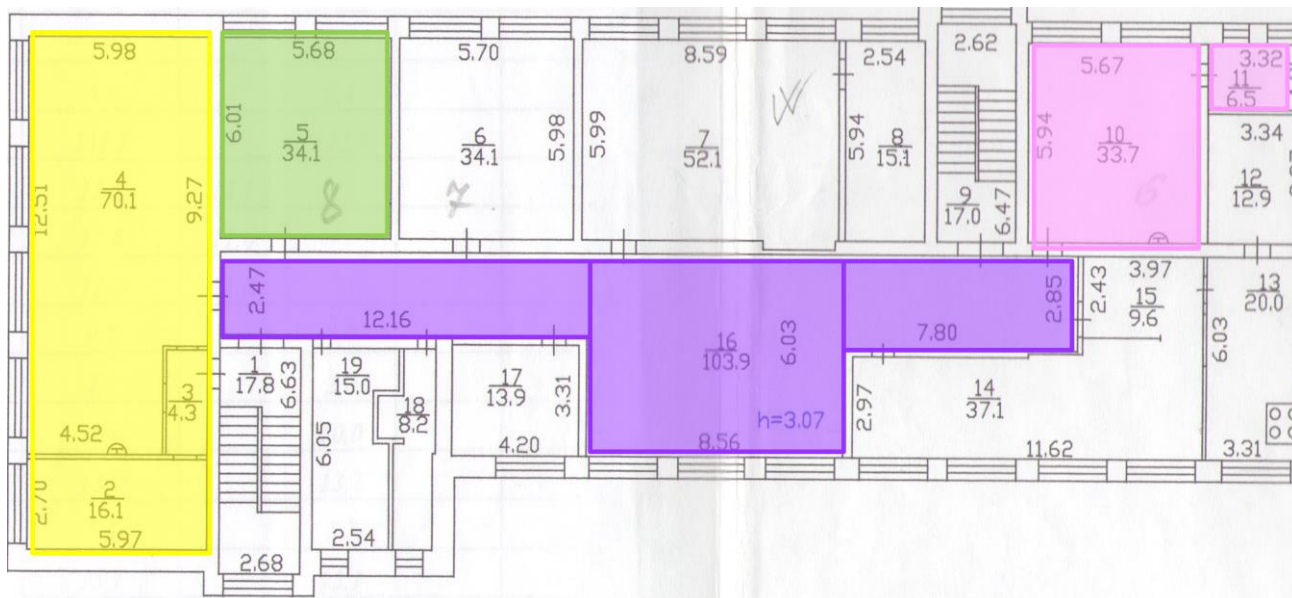
# 3 этаж



-  Препараторская физики и биологии  
31,8 кв.м
-  Кабинет физики  
70,8 кв.м
-  Кабинет биологии  
53,5 кв.м
-  Кабинет информатики  
52,5 кв.м
-  Рекреационная зона

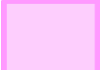
*Масштаб 1:200*


**Зонирование Центра «Точка роста»  
на базе МБОУ «Клязьмогородецкая ООШ» Ковровского района**



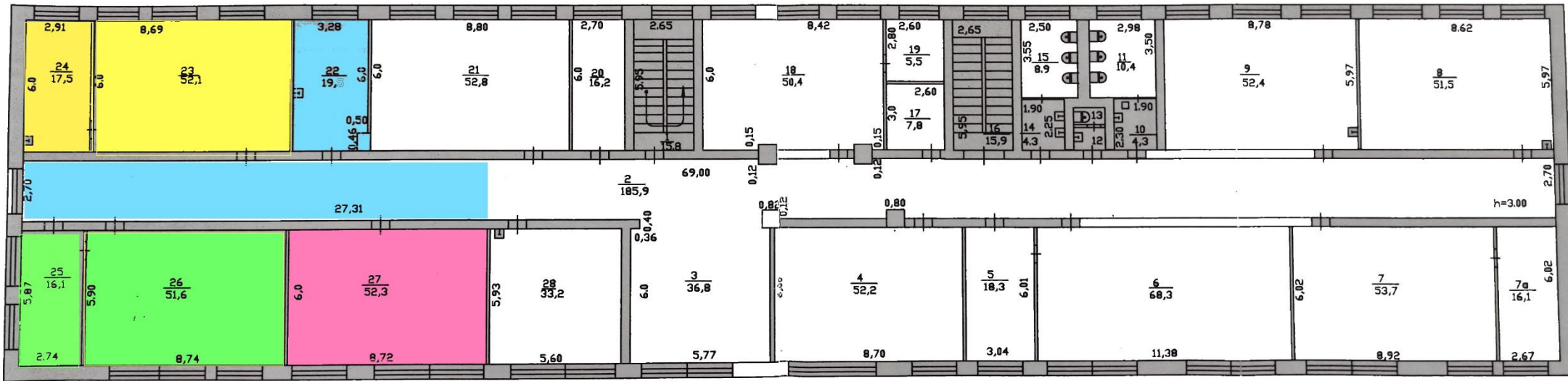
 Лаборатория химико-биологическая – 90,5 м<sup>2</sup>

 Лаборатория технологическая – 34,1 м<sup>2</sup>

 Лаборатория физико-математическая – 40 м<sup>2</sup>

 Рекреационные зоны – 103,9 м<sup>2</sup>

**Зонирование Центра «Точка роста» на базе МБОУ «Средняя школа № 2» г. Кольчугино**

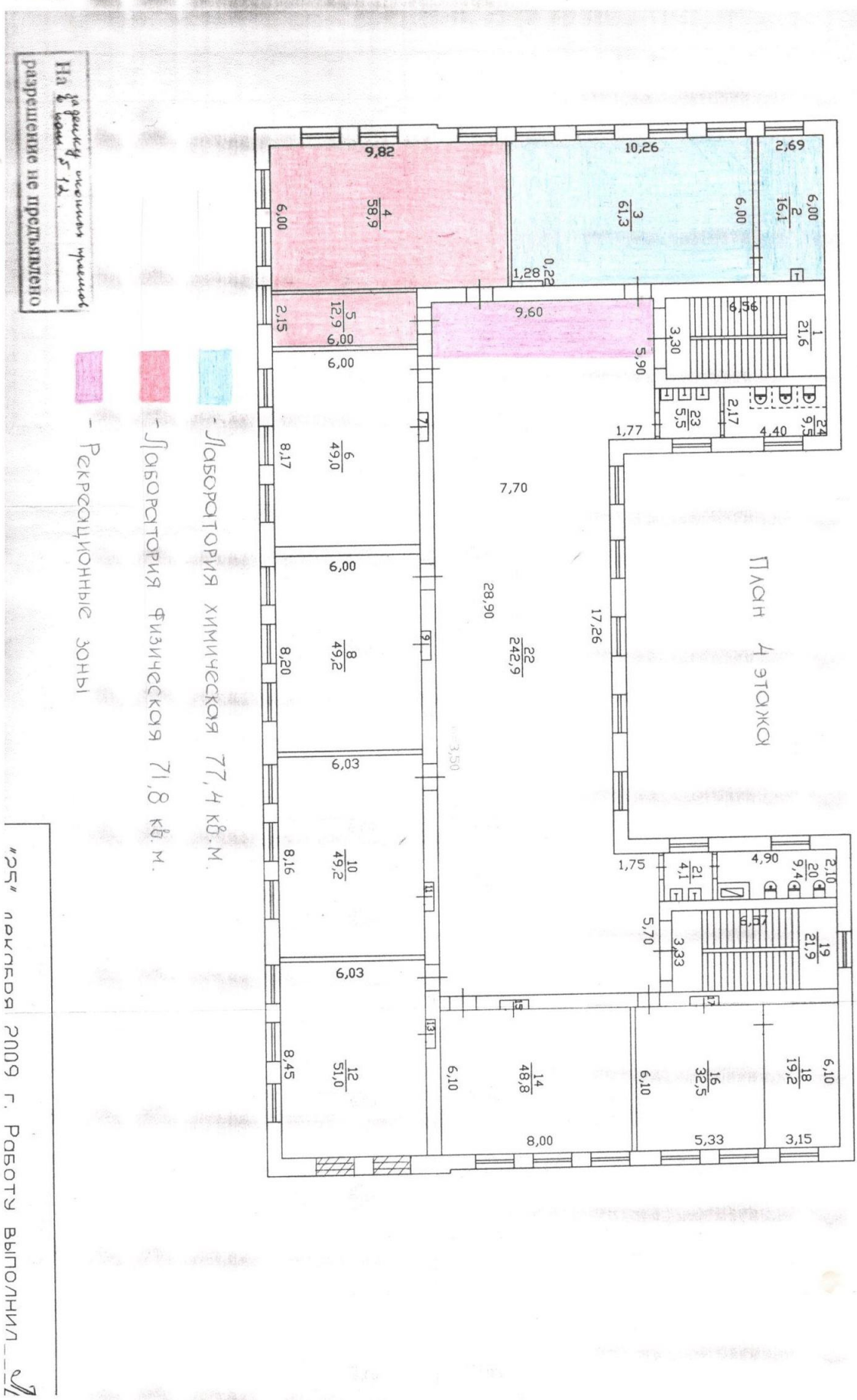


- кабинет химии 52,1 кв.м
- лаборатория химическая 17,5 кв.м
- кабинет физики 51,6 кв.м
- лаборатория физическая 16,1 кв.м
- кабинет биологии 52,3 кв.м
- рекреационные зоны 54,524 кв.м

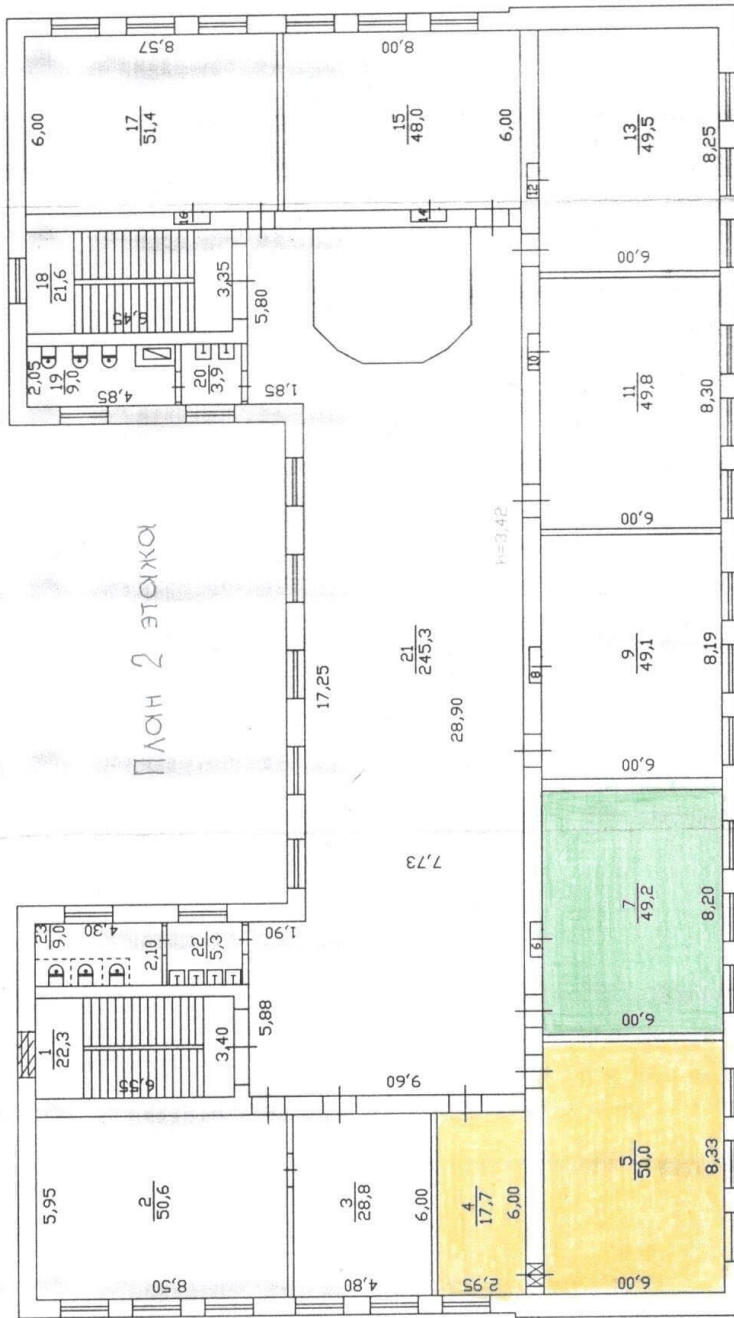


Приложение № 15  
к распоряжению Департамента  
образования Владимирской области  
от 24.03.2021 № 274

Зонирование. Центр «Точка роста» на базе МБОУ «Средняя школа №7»



Зонирование. Центр «Точка роста» на базе МБОУ «Средняя школа №7»



— ЛАБОРАТОРИЯ ТЕХНОЛОГИЧЕСКАЯ 49,2 кв.м.




— ЛАБОРАТОРИЯ БИОЛОГИЧЕСКАЯ 67,7 кв.м.

На <sup>проектирование и согласование</sup> <sub>4,5</sub> <sup>договор</sup> <sub>№ 15</sub> <sup>с ООО «Владимирский Центр образования»</sup> <sub>№ 15</sub> <sup>разрешение не предъявлено</sup>

«25» декабря 2009 г. Работу выполнил... *[Signature]*

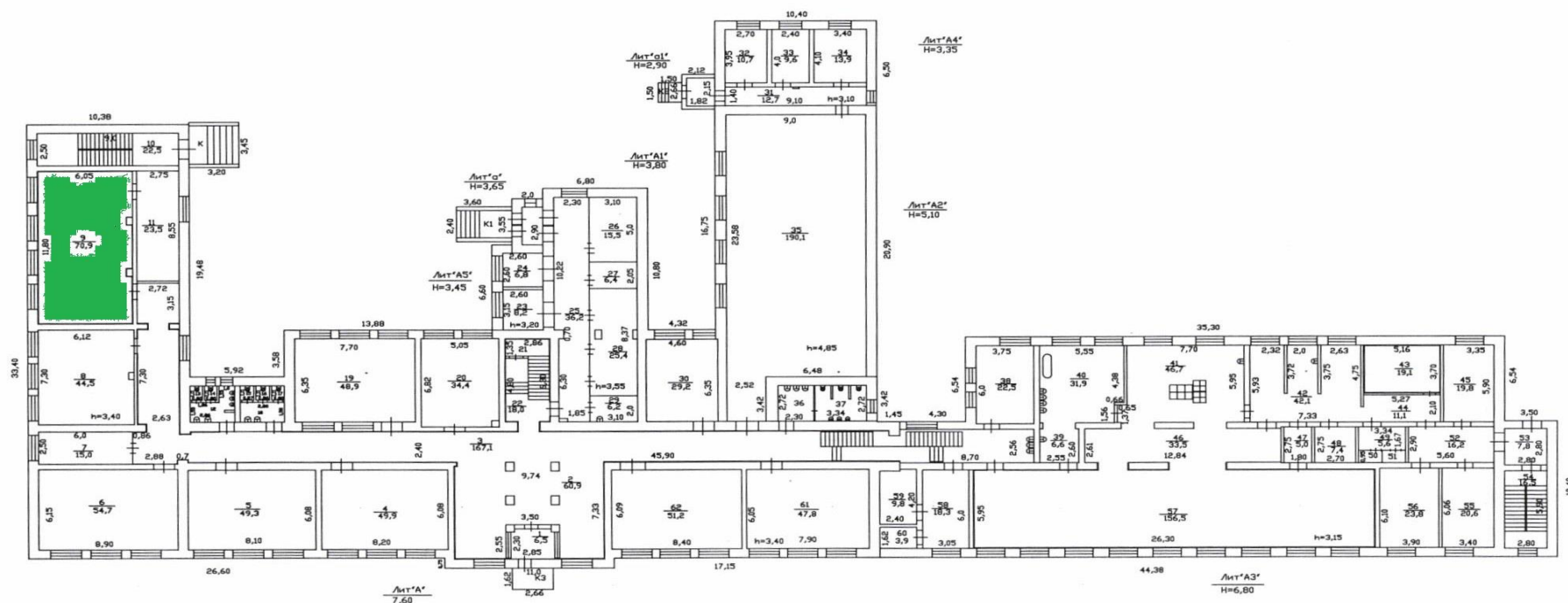
**Зонирование Центра «Точка роста» на базе МБОУ «СОШ № 1 им. Героя  
Советского Союза Каманина Н.П.» г. Меленки  
1, 2 этаж**



-  Лаборатория биологическая -70,4м<sup>2</sup>
-  Лаборатория физическая -65,2м<sup>2</sup>
-  Лаборатория химическая -64,8м<sup>2</sup>

### Зонирование Центра «Точка роста» на базе МБОУ СОШ № 4 г. Меленки (1 этаж)

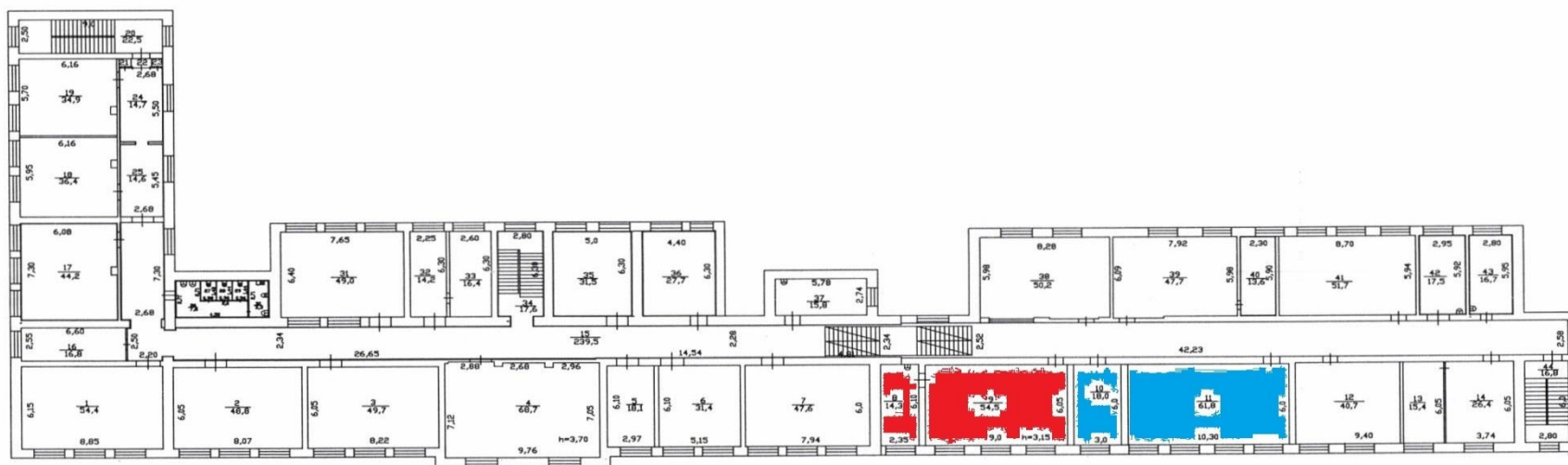
Зонирование. Центр "Точка роста" на базе  
МБОУ "СОШ № 4" г. Меленки  
1 этаж



■ .Лаборатория технологическая 70,9 кв.м

# Зонирование Центра «Точка роста» на базе МБОУ СОШ № 4 г. Меленки (2 этаж)

Зонирование. Центр "Точка роста" на базе МБОУ "СОШ № 4" г. Меленки 2 этаж

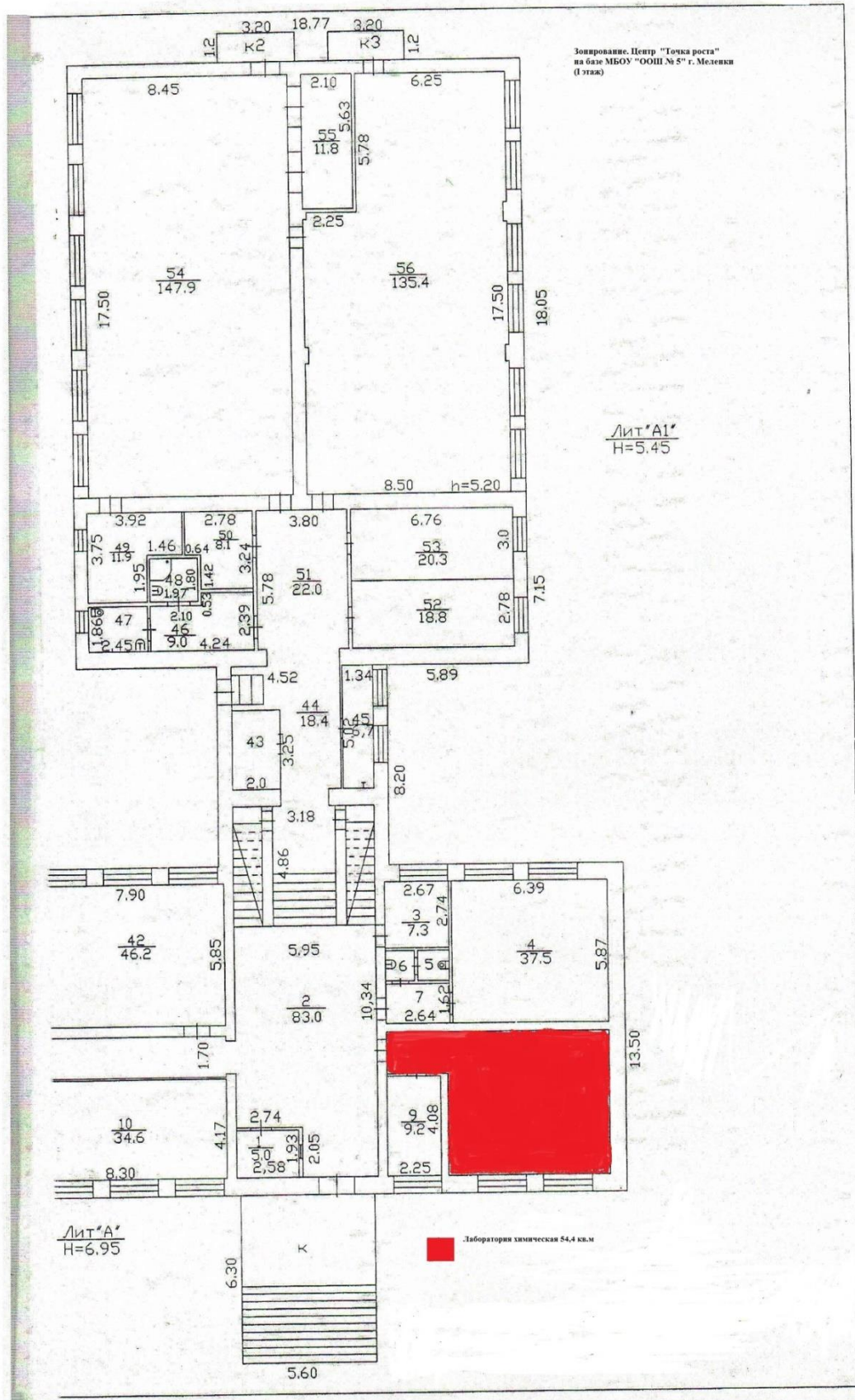


Лаборатория биологическая 68,8 кв.м



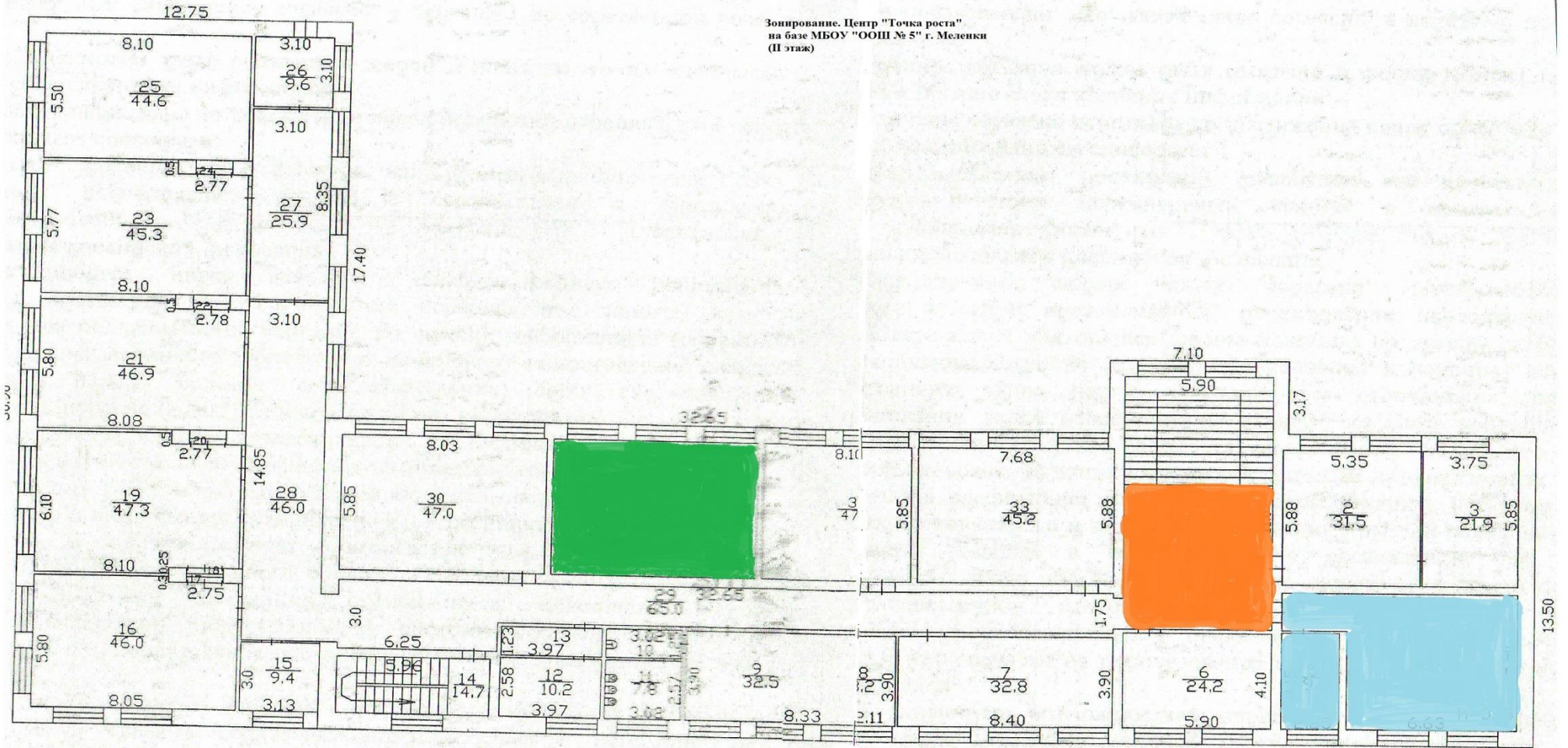
Лаборатория физическая 79,8 кв.м


**Зонирование Центра «Точка роста» на базе МБОУ ООШ № 5 г. Меленки (1 этаж)**





# Зонирование Центра «Точка роста» на базе МБОУ ООШ № 5 г. Меленки (2 этаж)

Зонирование. Центр "Точка роста"  
на базе МБОУ "ООШ № 5" г. Меленки  
(II этаж)







 Лаборатория физическая 54,4 кв.м

 Лаборатория биологическая 47,2 кв.м

 Рекреационные зоны 64,9 кв.м

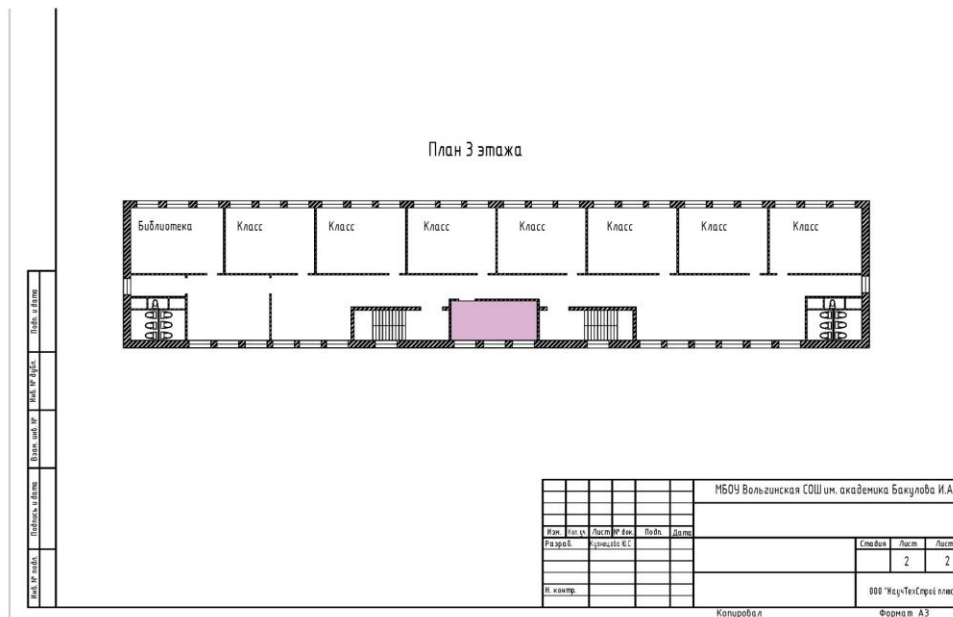
**Зонирование Центра «Точка роста» на базе  
МБОУ Зименковской СОШ Муромского района**



-  Лаборатория физическая 69,7 кв.м.
-  Лаборатория химии, биологии 87,3 кв.м.
-  Лаборатория технологическая 48,6 кв.м.
-  Рекреационная зона 103 кв.м.

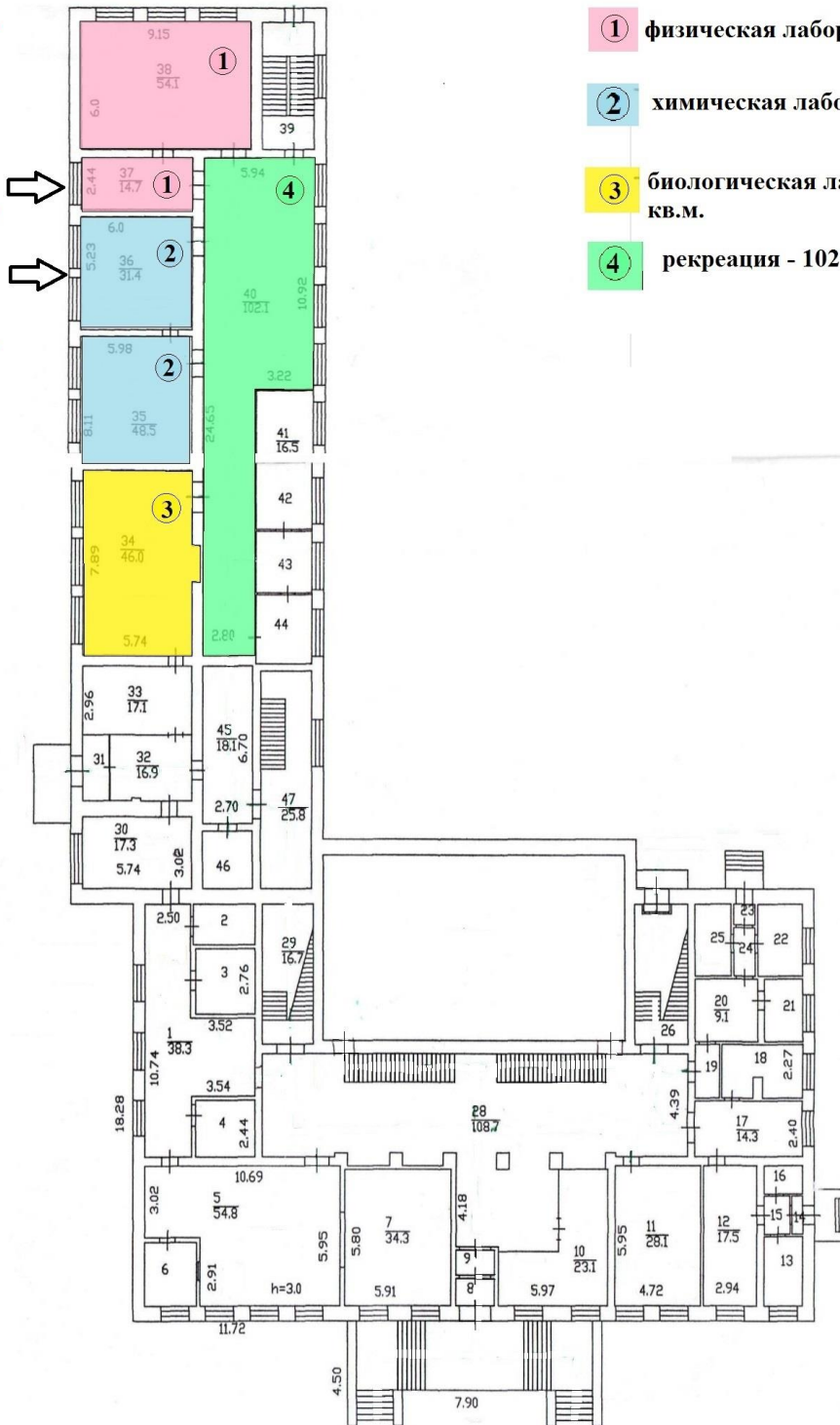


## Зонирование Центра «Точка роста» на базе МБОУ Вольгинской СОШ Петушинского района



### Зонирование Центра «Точка Роста» на базе МБОУ «Гимназия № 17» г. Петушки

химическая лаборантская  
физическая лаборантская



- ① физическая лаборатория - 54.1 кв.м.
- ② химическая лаборатория - 48.5 кв.м.
- ③ биологическая лаборатория - 46.0 кв.м.
- ④ рекреация - 102.1 кв.м.

**Схема зонирования Центра «Точка роста» на базе МБОУ Волосатовской СОШ Селивановского района**



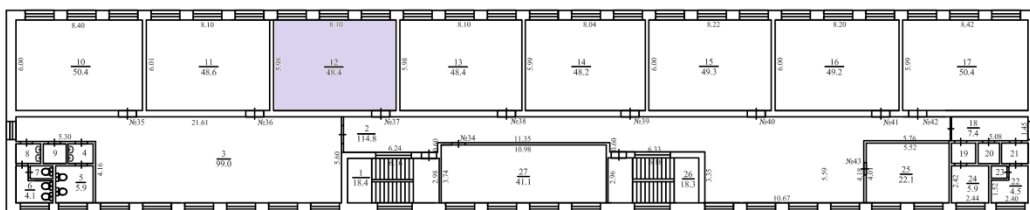
Приложение № 23  
к распоряжению Департамента  
образования Владимирской области  
от 24.03.2021 № 274


**Зонирование Центра «Точка роста» на базе МБОУ СОШ № 4 г. Собинки**


2 этаж



3 этаж



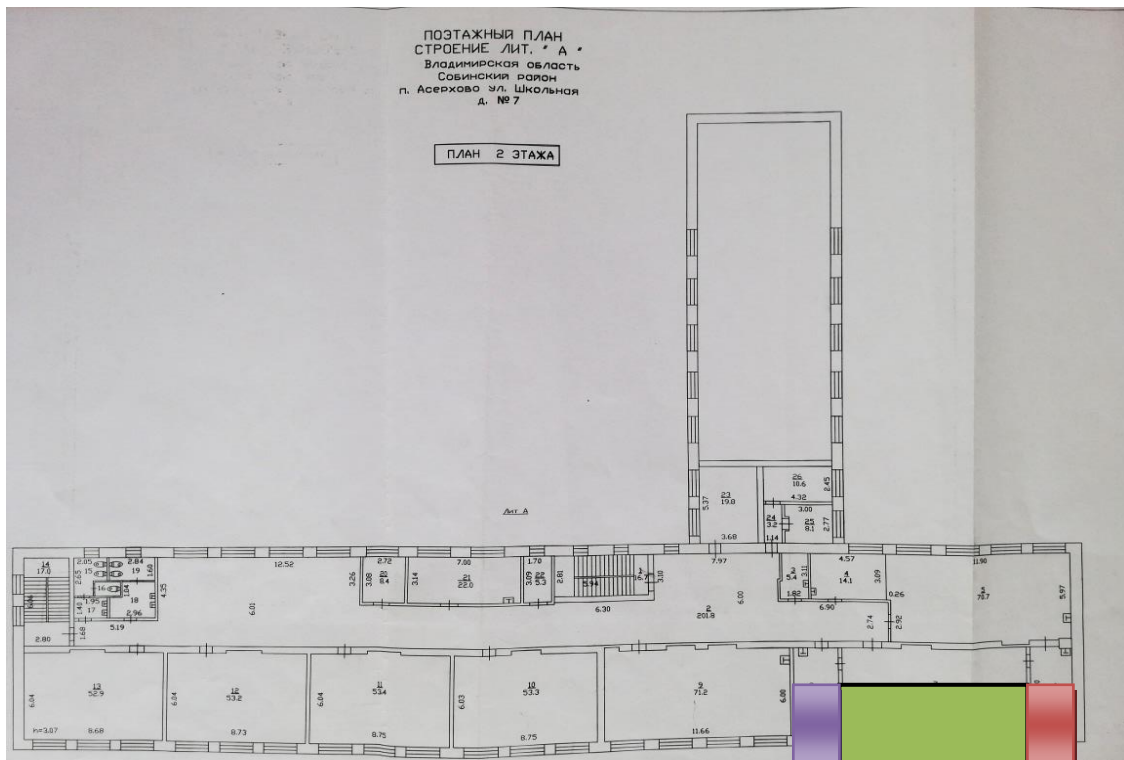
 Лаборатория химии -82 м<sup>2</sup>

 Кабинет физики с препараторской – 63 м<sup>2</sup>

 Кабинет информатики- 48 м<sup>2</sup>

Приложение № 24  
к распоряжению Департамента  
образования Владимирской области  
от 24.03.2021 № 274

Зонирование Центра «Точка роста» на базе МБОУ Асерховской СОШ Собинского района



кабинет для занятия «Точки роста» - 70.3 м<sup>2</sup>



лаборатория физическая – 15.5 м<sup>2</sup>



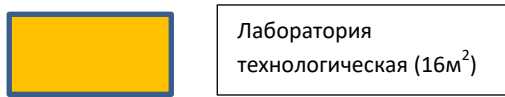
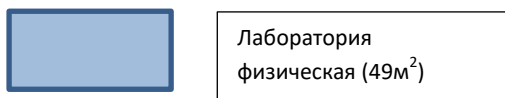
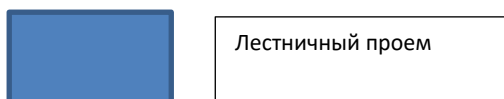
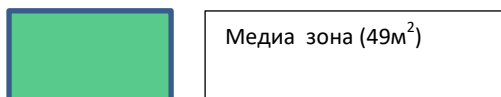
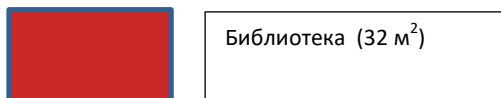
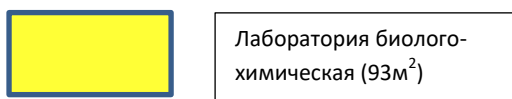
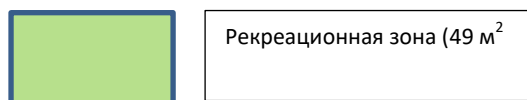
лаборатория химико – биологическая – 17.1 м<sup>2</sup>

## Схема зонирования Центра «Точка Роста» на базе МБОУ «Головинская СОШ» Судогодского района

3 ЭТАЖ



2 ЭТАЖ



**Схема зонирования Центра «Точка роста» на базе МБОУ  
«Краснобогатырская СОШ» Судогодского района**



Лаборатория физическая 90,0 кв. м.



Лаборатория технологическая 53,4 кв. м




Лаборатория химическая и биологическая 70,6 кв. м.

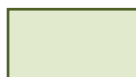


Рекреационные зоны 100,5 кв. м.

**Зонирование Центра «Точка роста» на базе МБОУ «СШ № 1 г. Суздаля» (1 этаж)**



 Кабинет физики 70,8 м<sup>2</sup>

 Лаборантская кабинета физики 16,3 м<sup>2</sup>



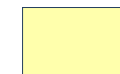
## Зонирование Центра «Точка роста» на базе МБОУ «СШ № 1 г. Суздаля» (2 этаж)



Кабинет химии 71,5 м<sup>2</sup>



Кабинет биологии 68,4 м<sup>2</sup>



Рекреационная зона

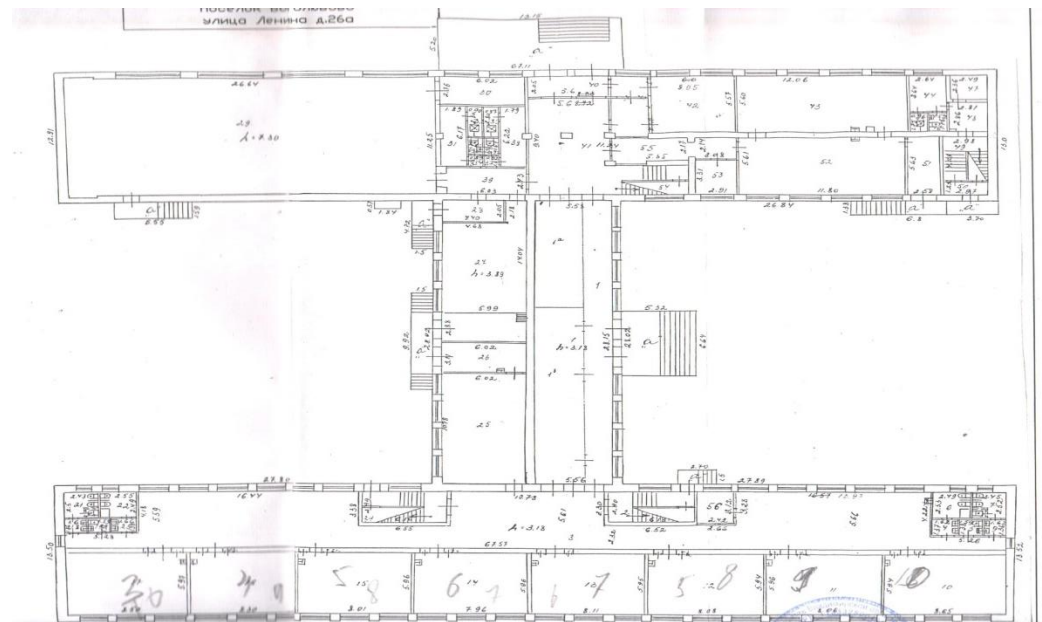


Лаборантская кабинета химии 16,0 м<sup>2</sup>



Лаборантская кабинета биологии 16,1 м<sup>2</sup>

**Зонирование Центра «Точка роста»  
на базе МБОУ «Боголюбовская СОШ имени чемпионки мира по шахматам Е.И. Быковой» Суздальского района**

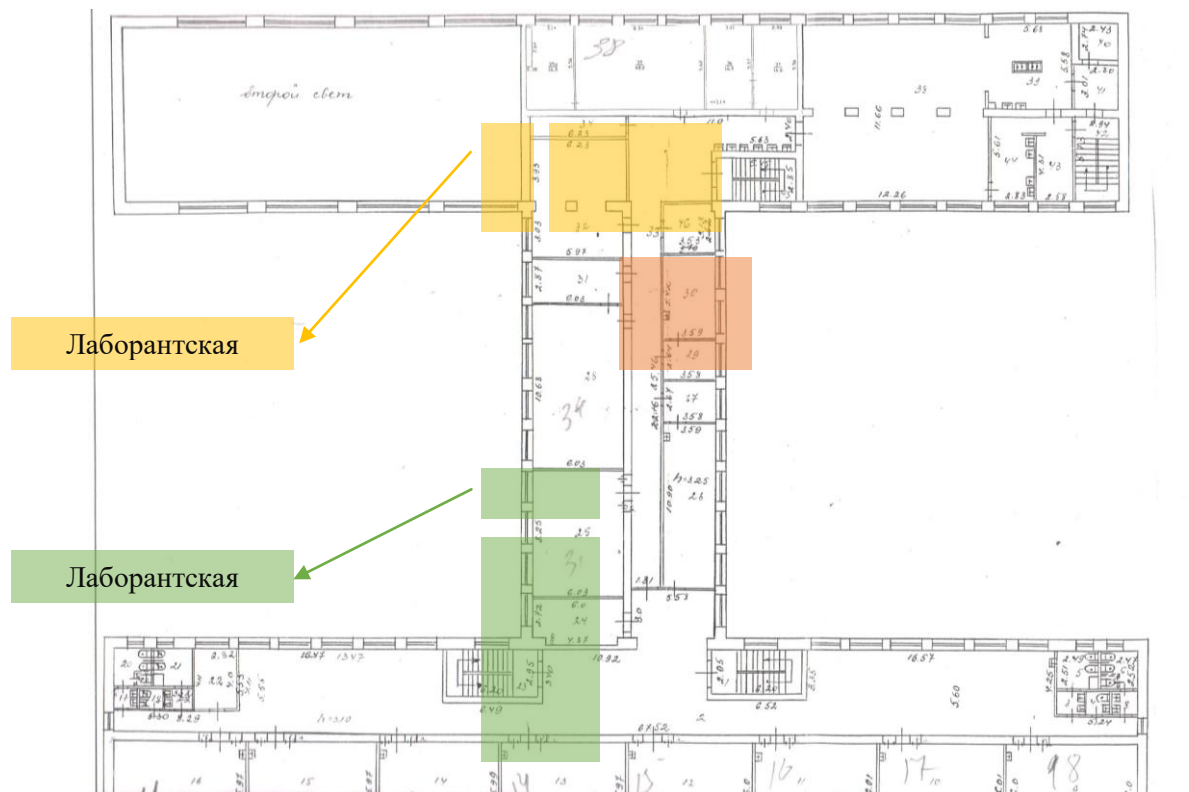




Лаборантская


- Биологическая лаборатория, 64,9 м<sup>2</sup>

- Рекреационная зона, 20,4 м<sup>2</sup>

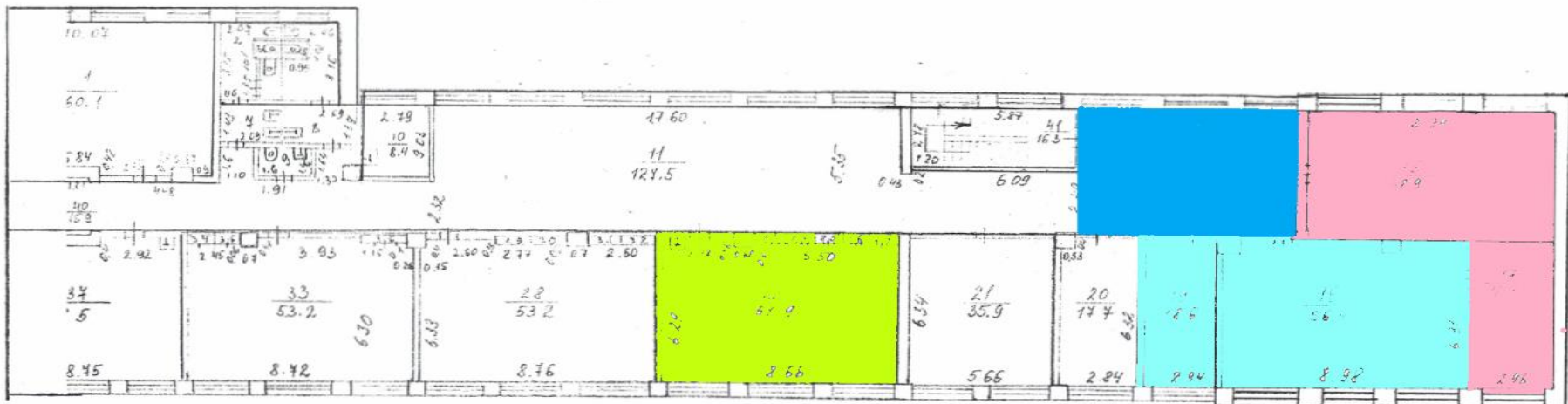
# Зонирование Центр «Точка роста» на базе МБОУ «Боголюбовская СОШ имени чемпионки мира по шахматам Е.И. Быковой» Суздальского района

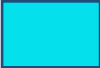





 - Химическая лаборатория, 48,0 м<sup>2</sup>  
 - Физическая лаборатория, 64,4 м<sup>2</sup>

 - Рекреационная зона, 20,4 м<sup>2</sup>

**Зонирование Центра «Точка роста»  
на базе МБОУ «Сновицкая СОШ им. С. Н. Белкина» Суздальского района**



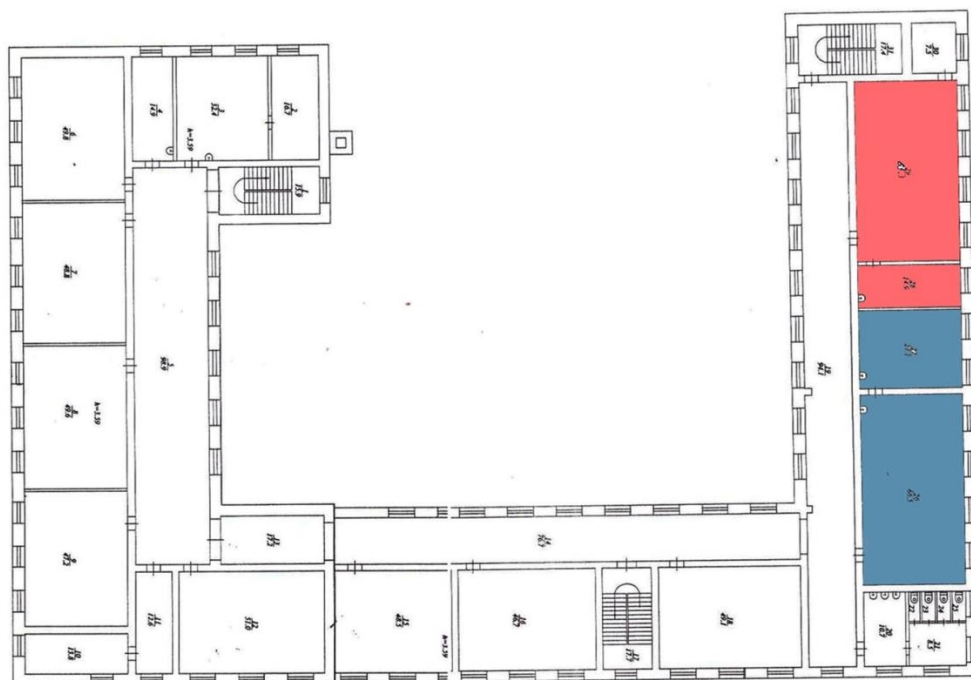
-  Физика, лаборантская
-  Химия, биология, лаборантская
-  Технология
-  Рекреационная зона





## Зонирование Центра «Точка роста на базе МБОУ г. Юрьев-Польского «Школа № 3»

### Первый этаж



### Второй этаж



-  Лаборатория химическая и биологическая 93 м<sup>2</sup>
-  Лаборатория физическая 78 м<sup>2</sup>
-  Лаборатория технологическая 48 м<sup>2</sup>
-  Рекреационные зоны 35 м<sup>2</sup>